

LWL-Spleißtechnik

Wir stehen Ihnen mit dem kompletten Service rund um das Thema Spleißtechnik zur Seite. Von der Beratung bis zur individuellen Installation - mit uns finden Sie einen kompetenten Fachbetrieb für Geseke und Umgebung.

Wir spleißen für Sie an EDV-Verteilern, Wandverteilern, Kabelkanälen, Wand- und Fußbodentankdosen sowie LWL-Muffen.

Unsere Spleißarbeiten werden mit hochwertigen Spleiß Geräten von unserem geschulten Personal durchgeführt. Dabei spielt es keine Rolle, ob es sich um Single- oder Multimodefasern handelt. Die Einhaltung der Normen sind für uns Selbstverständlich

Neueste Technik

Unser Unternehmen hat sich in den letzten Jahren auf das Spleissen von Lichtwellenleitern spezialisiert. Wir setzen die neuste Technik für Messung und Installation ein. Wir verfügen unter anderem über die Spleißgerät Fujikura 90S+, ein EXFO FTB-1V2 Messgerät sowie über ein Videomikroskop. Wir spleißen Multimode- und Singlemode-Fasern. Unsere Facharbeiter und unsere hochwertige Ausstattung an technischen Geräten garantieren professionelle Arbeit. Da das komplette Equipment in unserem Betrieb vorgehalten wird, können Arbeiten im Bereich der Spleißtechnik schnell ausgeführt werden.

Ihre Vorteile bei einer Beauftragung der Glasfasertechnik sind:

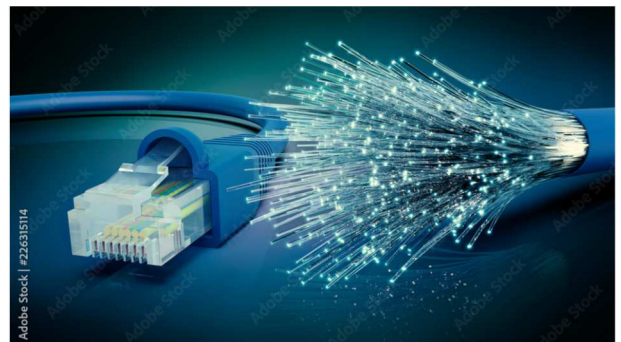
- **mehr als 1 jährige Erfahrung in der Glasfasertechnik**
- **Alle Glasfaseranschlusssysteme und Glasfaserkabel sind schnell lieferbar**
- **Schnellstmögliche Störungsbeseitigung**
- **Hochwertige Spleiß arbeiten und Stecker Konfektionierung**
- **qualitativ hochwertige Leistung**

LWL-Messungen

Wir bieten OTDR Messungen vor Ort an. Im Singlemodebereich werden die Messungen bei Wellenlängen von 1300 und/oder 1550 nm und im Multimodebereich bei 850 und/oder 1300 nm ausgeführt. Unser Personal ist speziell geschult und führt die Messungen ausschließlich mit anerkannt

hochwertiger Messtechnik durch. Zu allen Messungen erhalten Sie selbstverständlich Messprotokolle. Ausgabe auch auf Datenträger möglich. In den Bereichen LWL-Spleiß- und Messtechnik können wir mittlerweile auf Erfahrung zurückblicken.

Wenn Sie diese kritischen Arbeiten an Ihrem LWL-Netz nur einem LWL-Spezialisten mit hohem Qualitätsanspruch übertragen möchten, fragen Sie uns an! Wir sind auch jederzeit bereit, die Messergebnisse mit Ihnen durchzusprechen.



Falk e-Tech GmbH
Bönninghauser Straße 15
59590 Geseke
Telefon: 02942 9289042
E Mail : info@falketech.de